

募集作品 「銀の馬車道」沿線地域(姫路市・神河町・市川町・福崎町・朝来市生野町)の風景や、銀の馬車道ラッピング列車・バスを題材にしたもの、みなさんが想像した「銀の馬車道」の風景など、「銀の馬車道」の魅力をたくさんの人々に伝えられるような作品を募集します。
生野銀山で実施する写生大会の作品も募集対象とします。



募集期間 **平成27年7月1日(水)～9月7日(月)必着**

- 応募条件
- ①小学生であること
 - ②ひとり1作品のみ
 - ③四つ切サイズの画用紙を使用(縦横自由)
 - ④自分で描いた未発表のオリジナル作品であること

応募方法 作品の裏面に、①作品名 ②学校名 ③学年 ④郵便番号・住所 ⑤氏名(ふりがな付記) ⑥性別 を記入し、作品を折らずに下記の応募先へ郵送または持参して下さい。
※応募作品は原則返却しません。受賞者については、氏名等を公表します。ご応募いただいた方の個人情報は、絵画コンクールに関する事項に限り使用し、それ以外は使用しません。



銀の馬車道絵画コンクール

平成27年度 なつやすみ

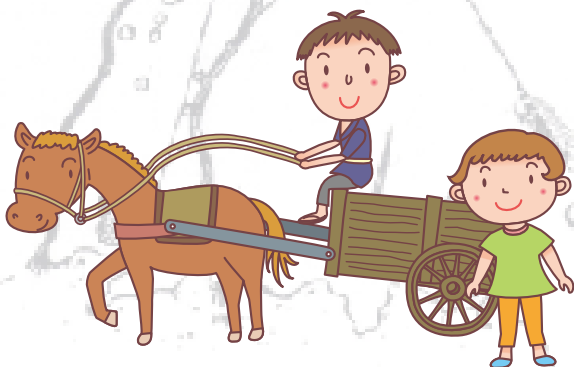
- 表彰及び副賞
- 最優秀賞 1点：表彰状、図書カード(5千円相当)
 - 優秀賞 3点：表彰状、図書カード(3千円相当)
 - 佳作 数点：表彰状、図書カード(1千円相当)
 - 参加賞 : 応募者全員の中から、抽選で50名の方に銀の馬車道グッズを贈呈

発表時期 平成27年10月中旬(予定)
※入賞作品は、銀の馬車道HPに掲載するとともに、兵庫県姫路総合庁舎、沿線市町の庁舎ロビー、公共施設等に展示します。

お問い合わせ **銀の馬車道ネットワーク協議会**
〒670-0947 姫路市北条1-98
兵庫県中播磨県民センター県民交流室
県民課(銀の馬車道担当)
TEL 079-281-9059 FAX 079-222-8573
ホームページ <http://www.gin-basha.jp>



平成26年度最優秀賞 鶴居小6年 高木啓汰さん

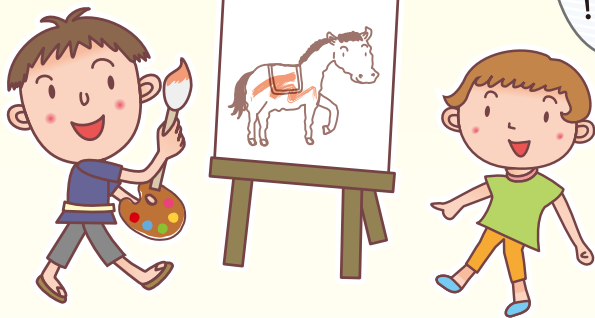


生野銀山で写生大会もやるよ!
詳しくは、裏面をチェック!!

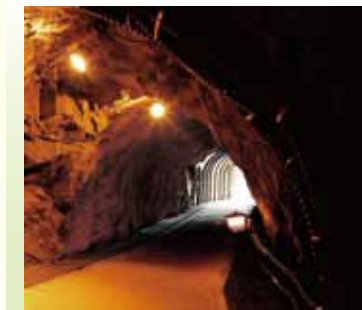
銀の馬車道 写生大会 in 生野銀山



その昔、「銀の馬車道」は生野銀山から姫路港までの間を、馬車が銀を運んでいました。その発着点である生野銀山を背景に、地元アーティストが制作した馬車模型の絵を描いてください！みなさまのご参加お待ちしております。



僕の模型も行くよ！



生野銀山

大同2年(807)に開坑したと伝えられる日本有数の大鉱山。江戸幕府の直轄鉱山として栄え、明治には日本初の官営鉱山となりました。明治48年に閉山しましたが、坑道の一部は一般公開されています。



生野銀山から姫路港までの間を、馬車が銀を運んでいました。その発着点である生野銀山を背景に、地元アーティストが制作した馬車模型の絵を描いてください！

銀の馬車道 写生大会 のご案内

平成27年8月19日(水) 10時～15時

場所：史跡生野銀山 (朝来市生野町小野33-5)

対象 小学生 (先着50名) 申し込み先 TEL 090-6607-6772 (担当：堂野 能伸)

雨天順延

絵画コンクールに
応募して賞品Get!
詳しくは、裏面を
チェック!!